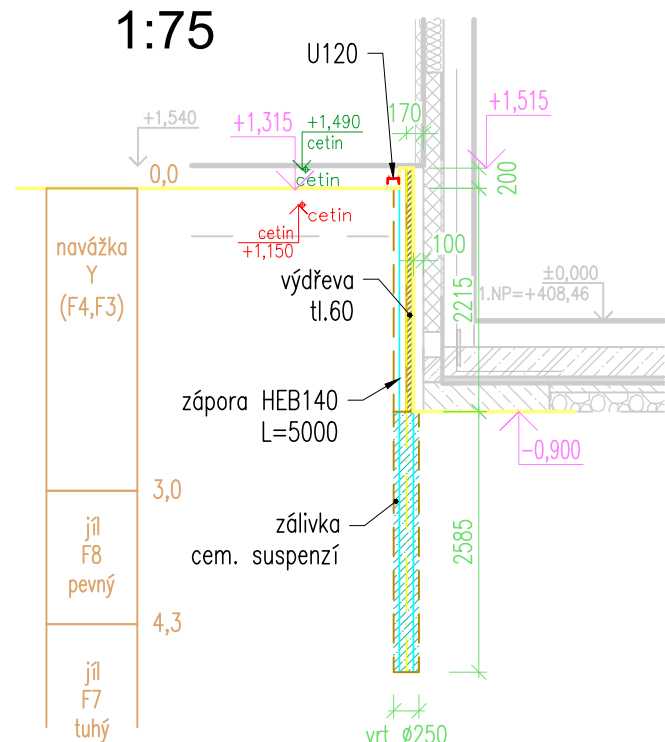
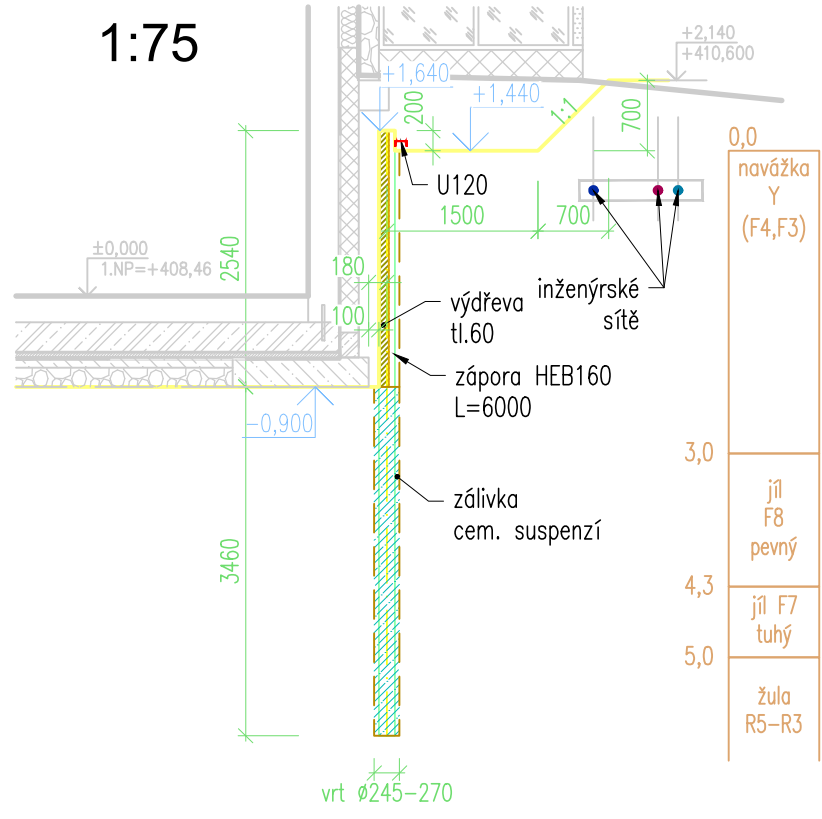


±0,000 = + 408,460

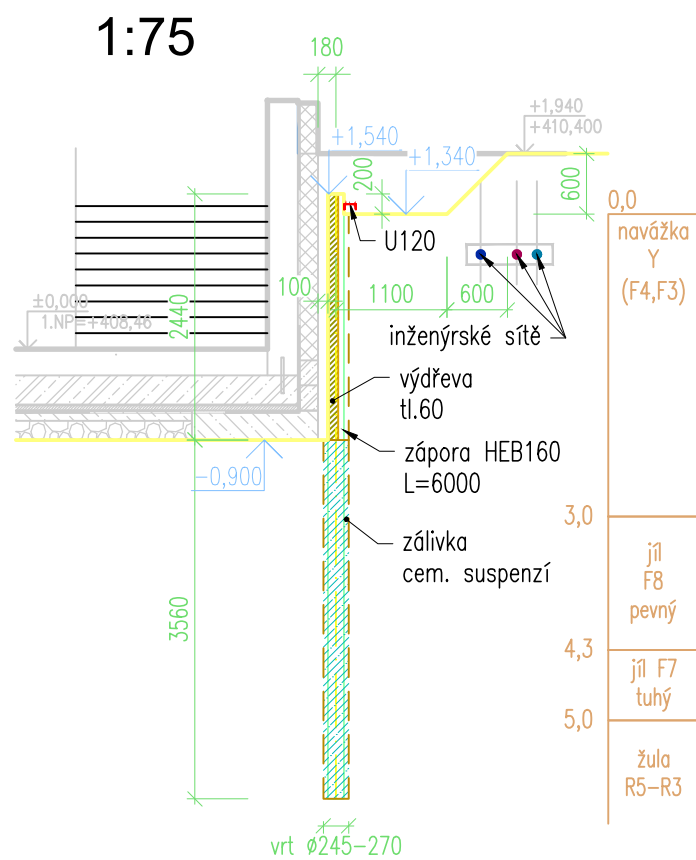
ŘEZ 1 1:75



ŘEZ 2 1:75



ŘEZ 3 1:75



SOUPIS MIKROZÁPOR

ČÍSLO	PROFIL	MATERIÁL	DÉLKA [m]	ÚROVEŇ [m]		SKLON OD SVISLICE [°]	KS	DÉLKA CELKEM [m]
				HLAVY	ZALITÍ			
Z01-Z06	HEB 140	S235	5,00	+1,515	-0,900	0	6	30,00
Z07-Z18	HEB 160	S235	6,00	+1,640	-0,900	0	12	72,00
Z19-Z38	HEB 160	S235	6,00	+1,540	-0,900	0	20	120,00
							Σ	222,0

Průměr vtu : 245-270 mm
Zálivka : cementovou suspenzí - CEM II/B-S32,5R - c:v = 2:1

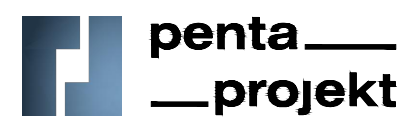
SOUPIS PŘEVÁZEK

PRO ZÁPORY	TYP PŘEVÁZKY	DÉLKA [m]	m [kg/m]	ks	m celkem [kg]
Z01-Z06	průběžná U120	6,50	13,4	1	87,1
Z07-Z18	průběžná U120	10,50	13,4	1	140,7
Z19-Z38	průběžná U120	19,50	13,4	1	261,3
				Σ	3
					489

Pozn. lze dělit dle potřeby

POZNÁMKY:

- Před zahájením stavby budou zjištěna a vytyčena všechna stávající podzemní vedení v místě zápor. V případě hrozícího konfliktu se stávajícími vedeními budou tato vedení přeložena nebo bude upravena projektová dokumentace pažení.
- Pro výdřeva budou použity pažiny z dvoustranně hraněného řeziva. Horní a dolní hrana bude nehraněná. Důvodem je umožnění průtoku zasakující se povrchové vody skrz pažení. Výdřeva nesmí být těsněna.
- Zápory a výdřeva budou řádně obsypány.
- Výrobní tolerance v poloze zápor je 100 mm.



GENERÁLNÍ PROJEKTANT

PENTA PROJEKT s.r.o.
Mrštíkova 1166/12
586 01 Jihlava
IČ: 479 16 621
+420 567 312 451
www.pentaprojekt.cz
penta@penta.ji.cz

INVESTOR

Karlovarský kraj
Závodní 353/88
360 06 Karlovy Vary
IČ: 708 91 168

HLAVNÍ ARCHITEKT PROJEKTU
Ing. arch. Jaromír Homolka, CSc.

HLAVNÍ INŽENÝR PROJEKTU
Ing. Aleš Prudký

ZPRACOVATEL ČÁSTI PD

ING. PAVEL ČERNÝ
Břežinova 53
586 01 Jihlava

Nemocnice Karlovy Vary
Stavební úpravy pro usazení PET-CT

D1.01 pavilon B
D1.01.2b Stavebně konstrukční řešení - záporové pažení

ČÍSLO VÝKRESU
D1.01.2b-03

REVIZE
R00

NÁZEV VÝKRESU
Půdorys a řezy

ZAKÁZKOVÉ ČÍSLO
2024-11

STUPEŇ PD
DPS

MĚŘÍTKO
1 : 1

FORMÁT
6x A4

DATUM
11 / 2024

TENTO VÝKRES A JEHO DETAILY JSOU MAJETKEM ZHOTOVITELE A NESMÍ BÝT POUŽIT CELÝ ANI Z ČÁSTI BEZ JEHO PÍSEMNÉHO SOUHLASU (DLE ZÁKONA č. 121/2000 Sb.)